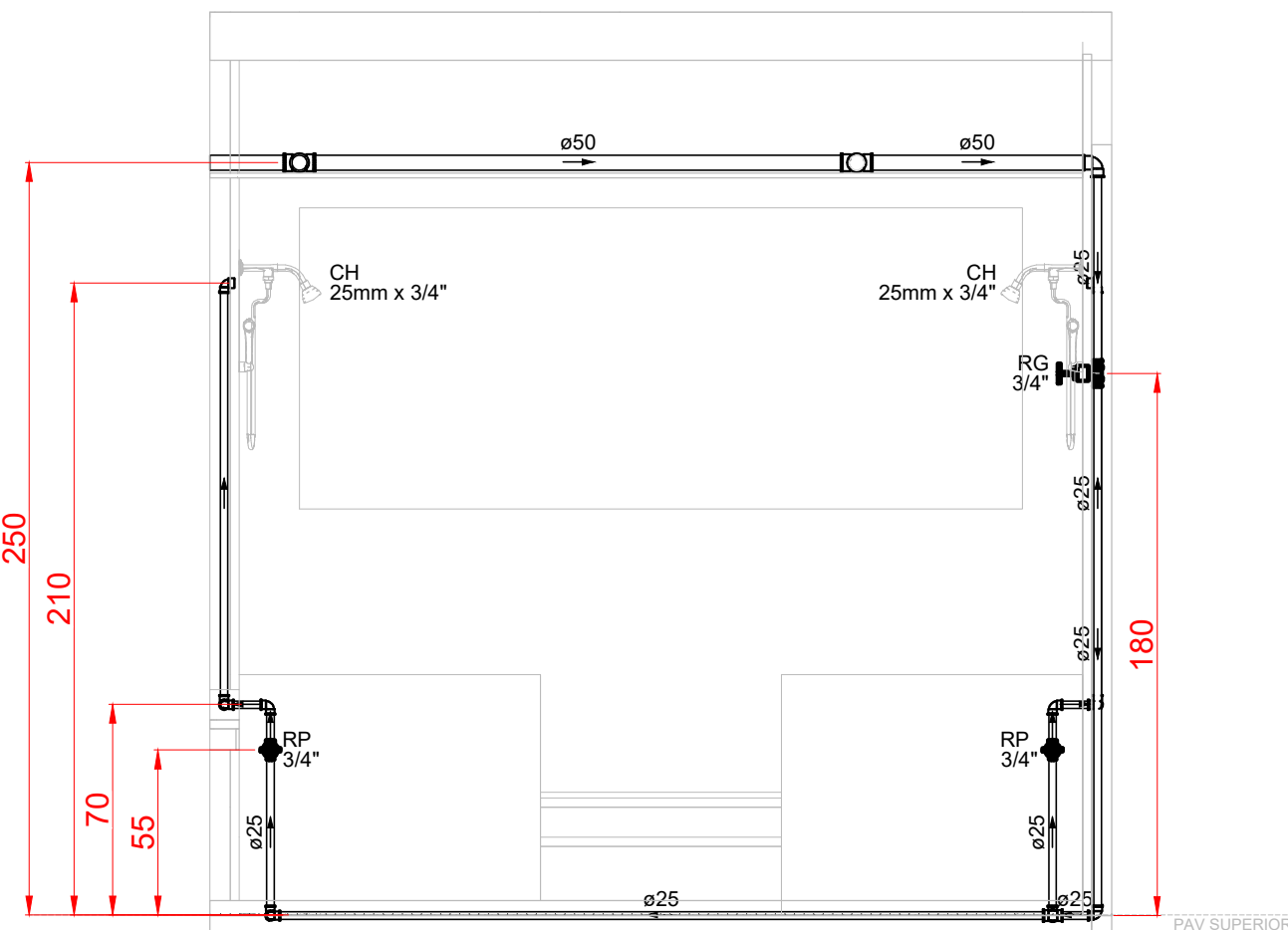
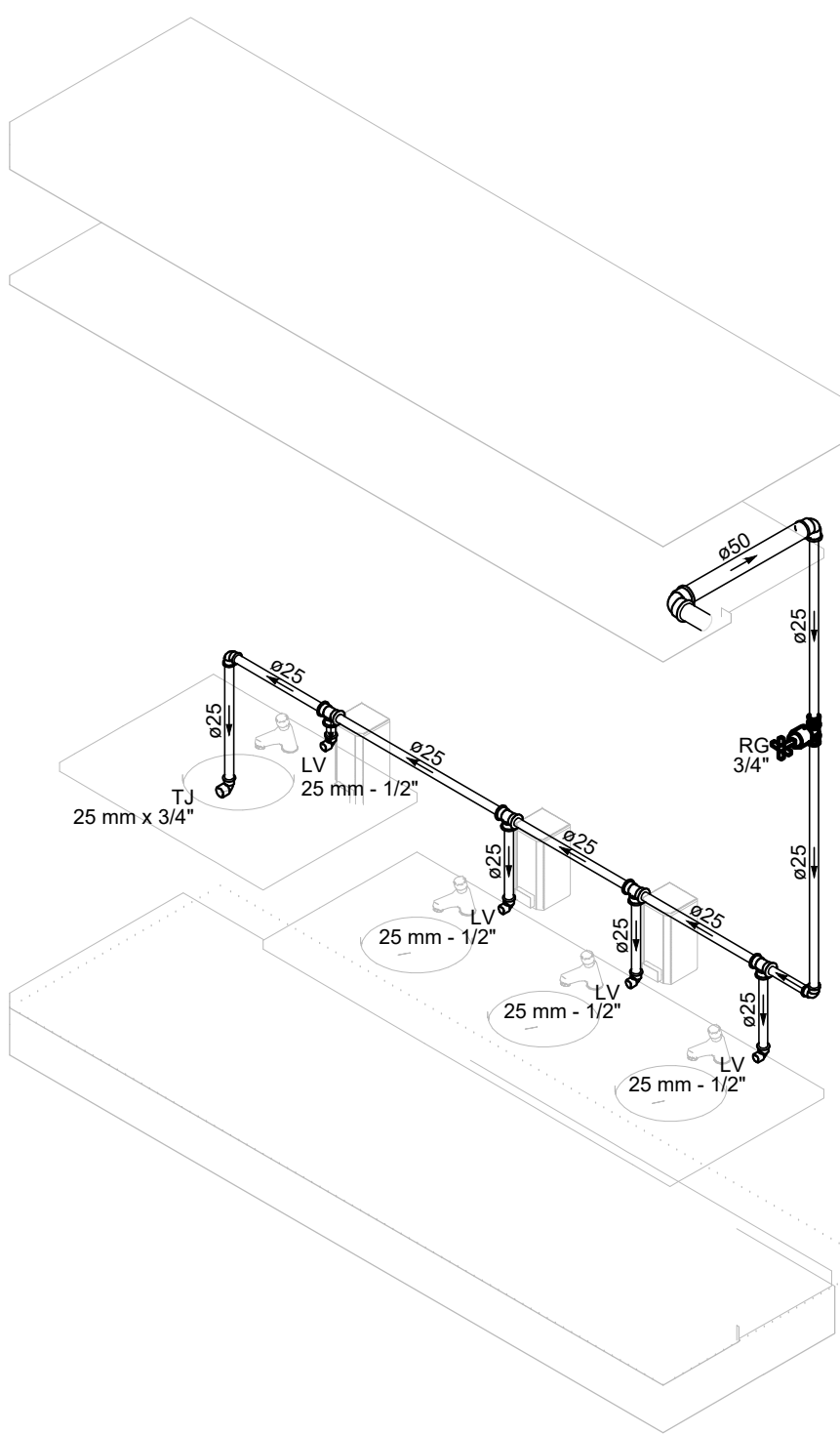


VISTA ISOMÉTRICA

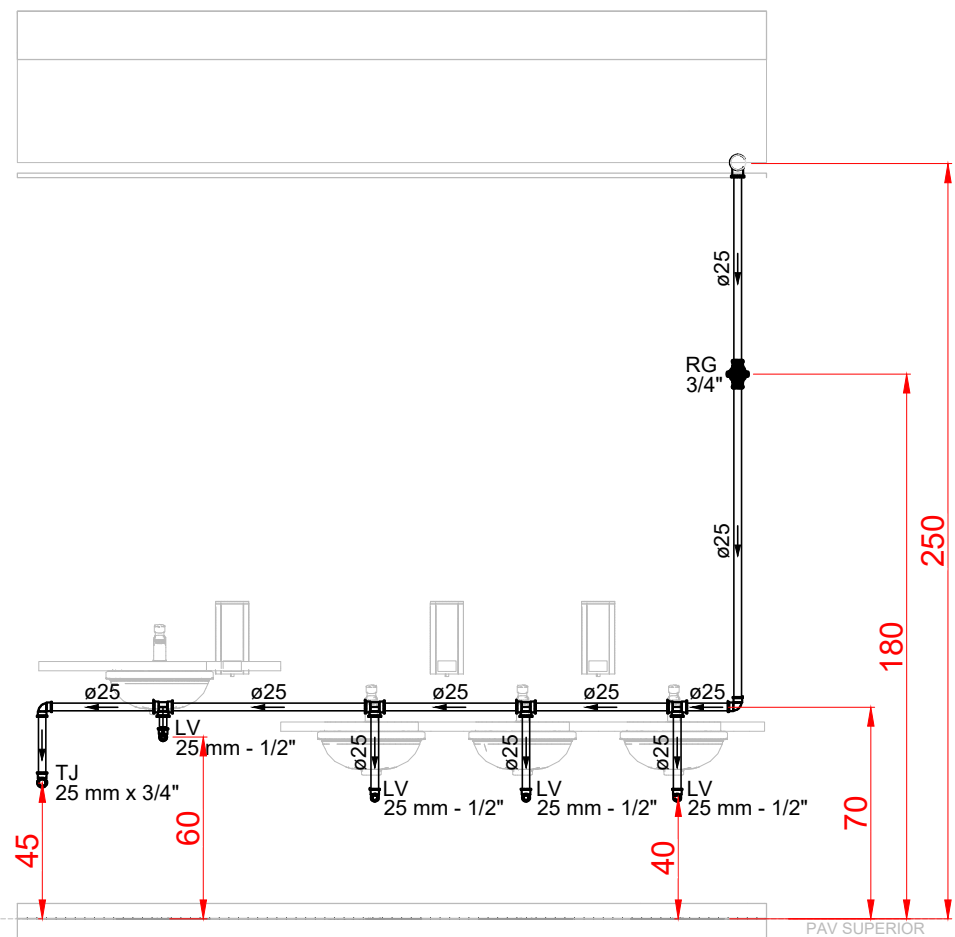


CORTE

DETALHE HID-1  
ESCALA 1:25

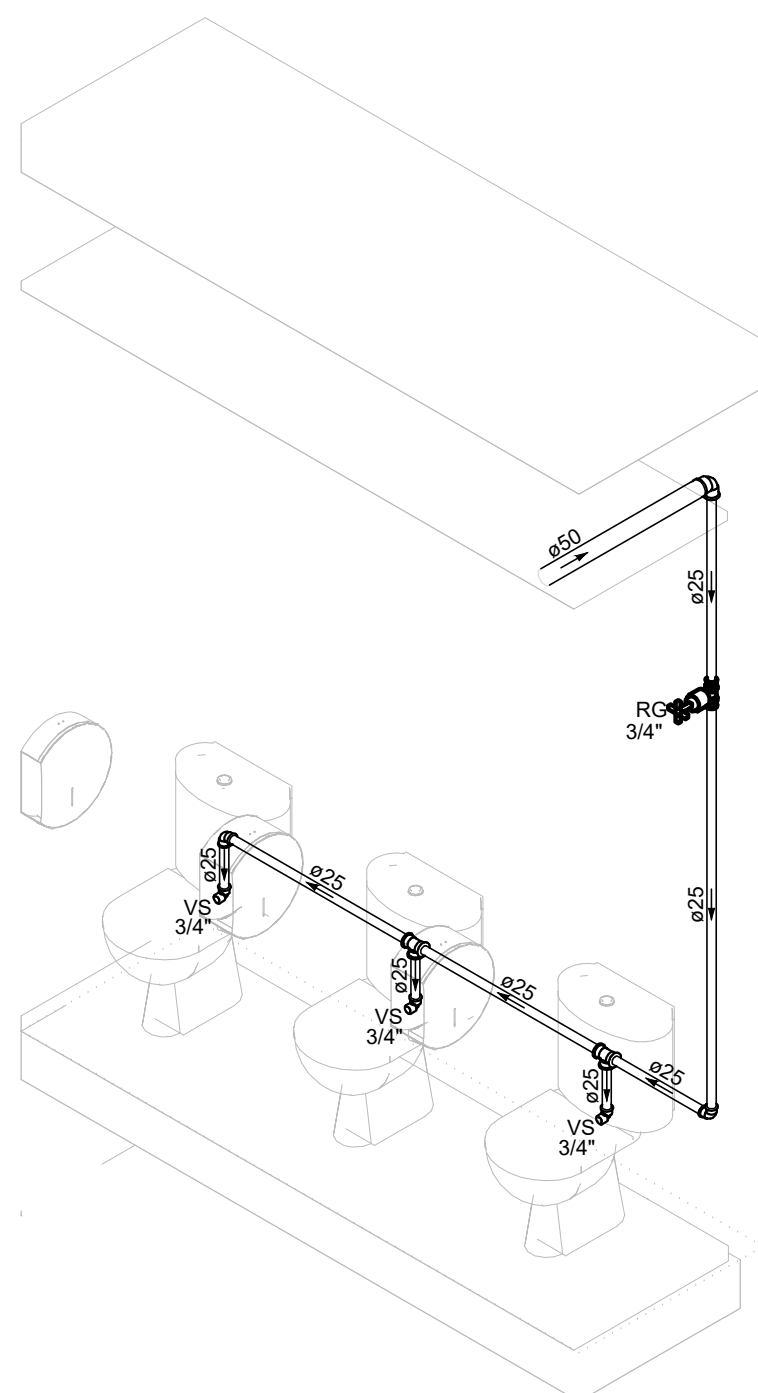


VISTA ISOMÉTRICA

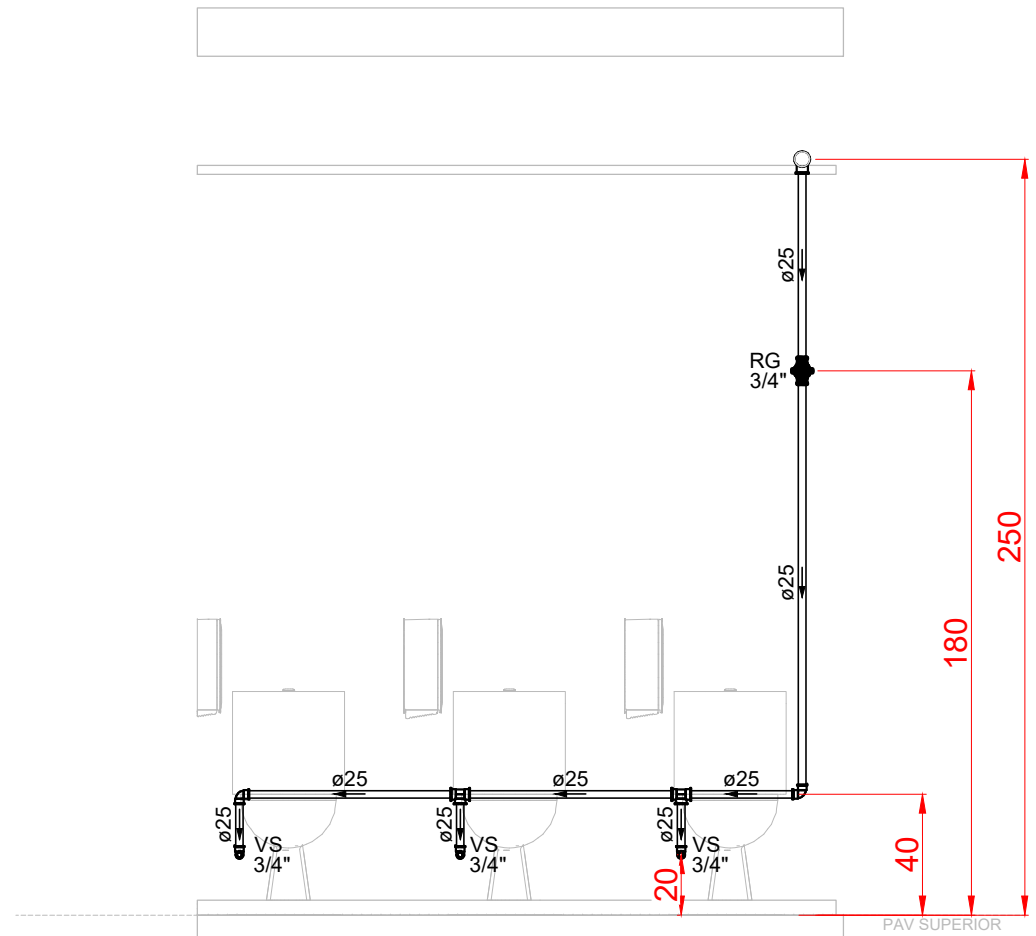


CORTE

DETALHE HID-2  
ESCALA 1:25

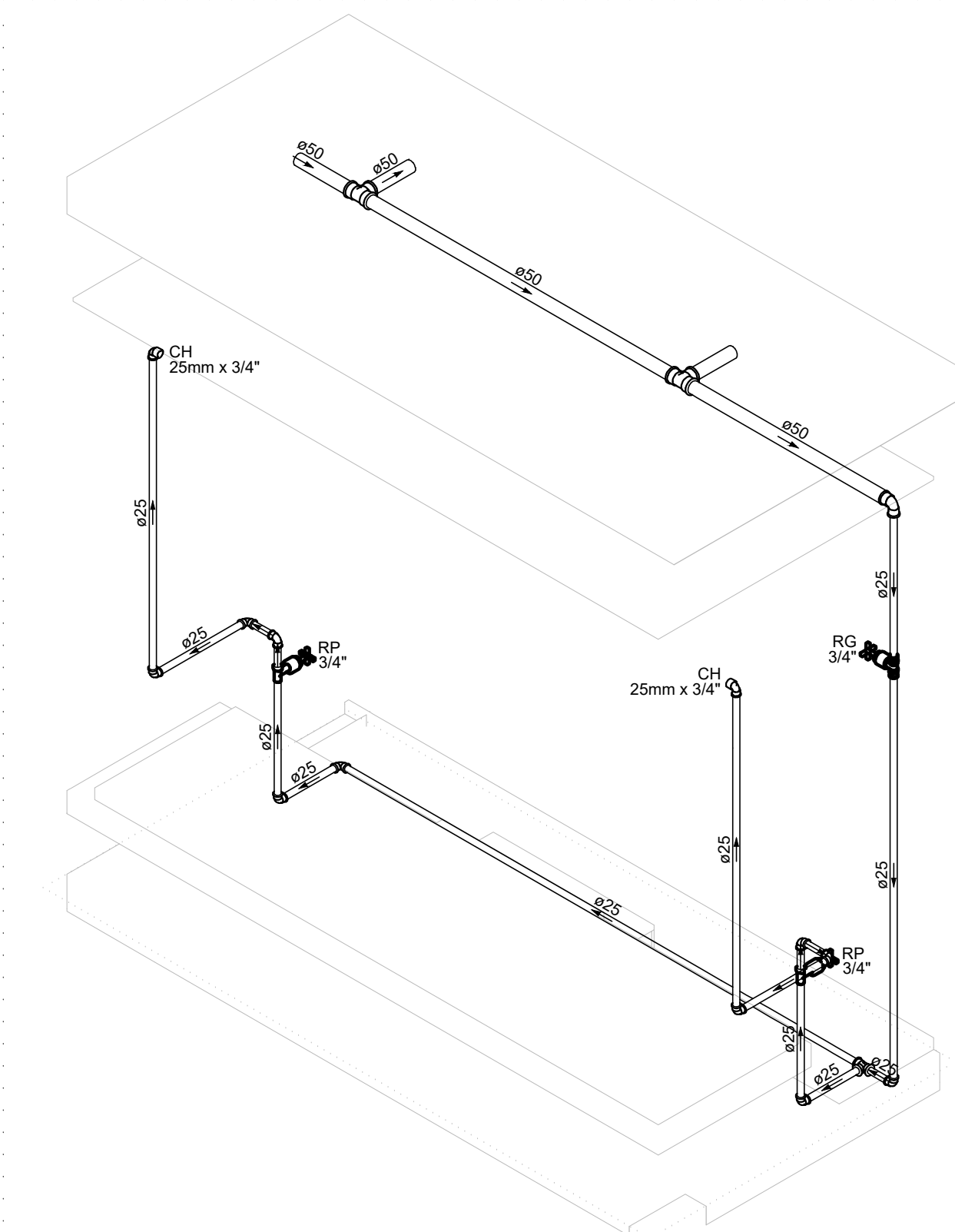


VISTA ISOMÉTRICA

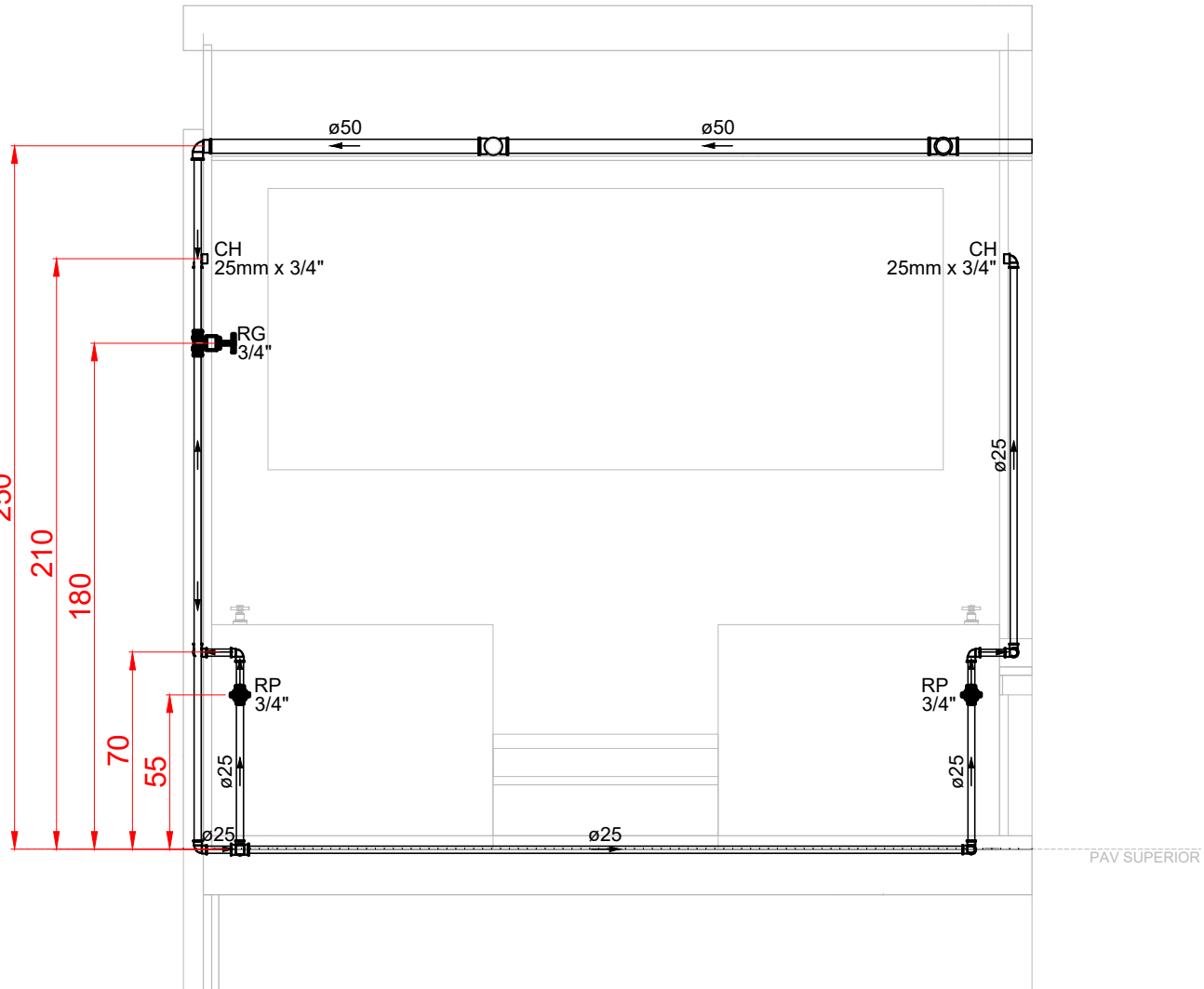


CORTE

DETALHE HID-3  
ESCALA 1:25

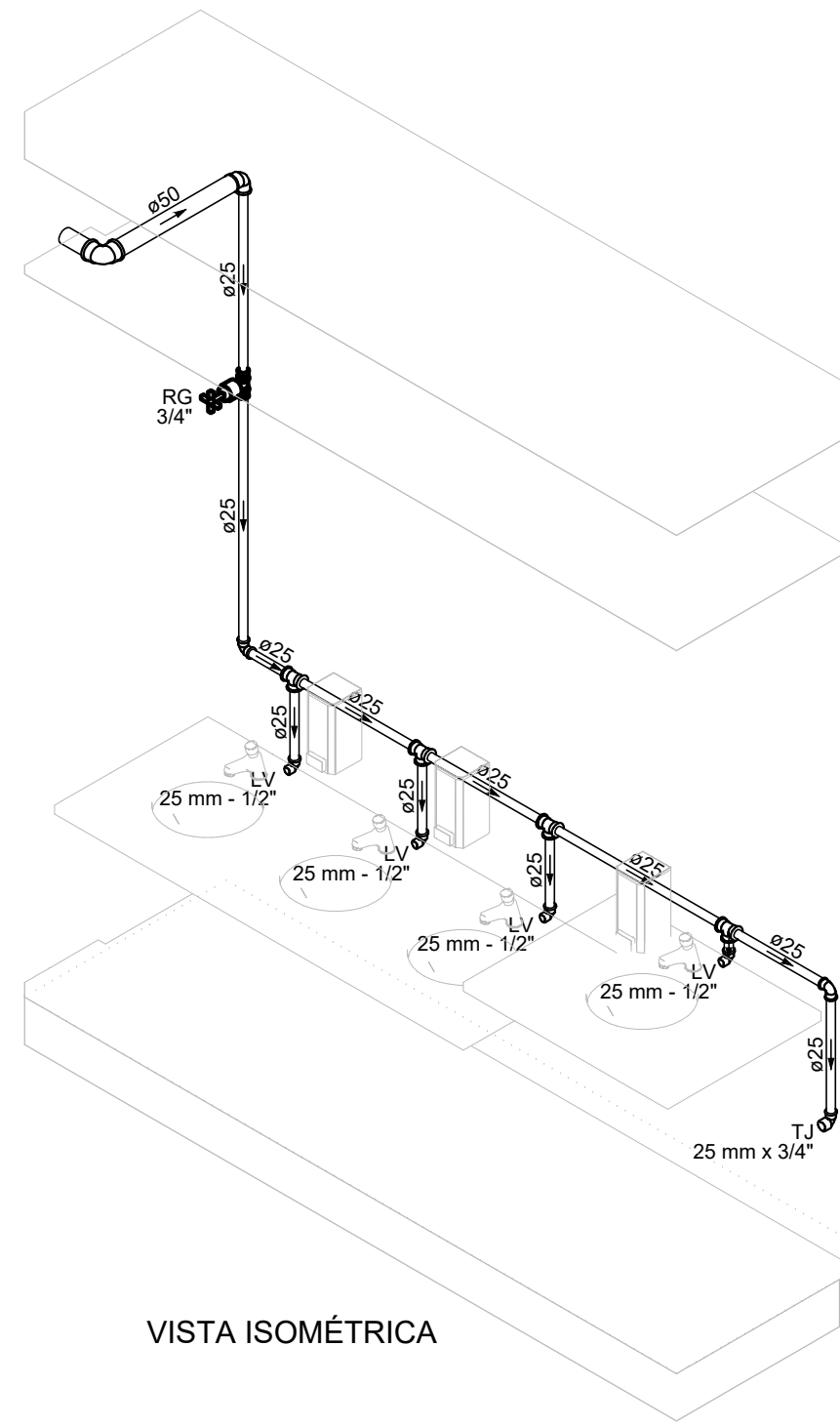


VISTA ISOMÉTRICA

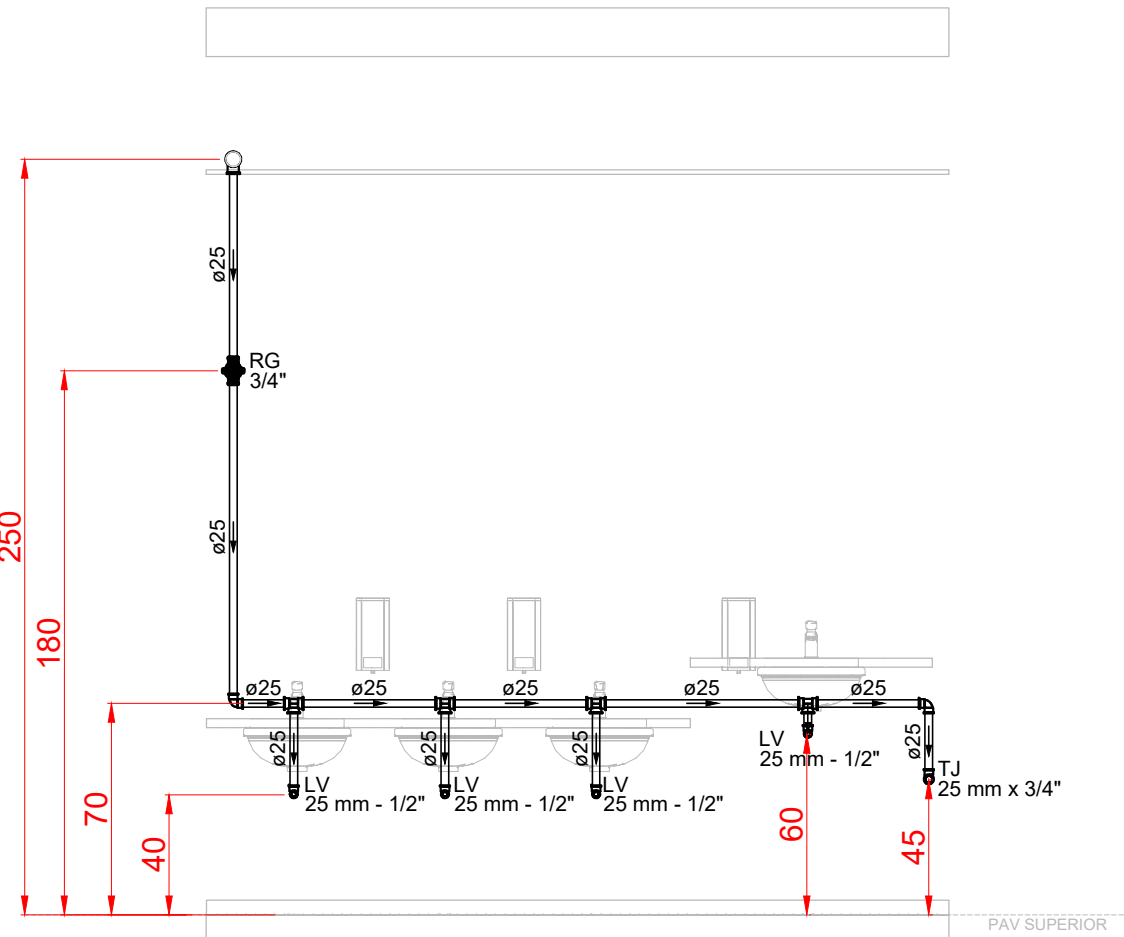


CORTE

DETALHE HID-4  
ESCALA 1:25

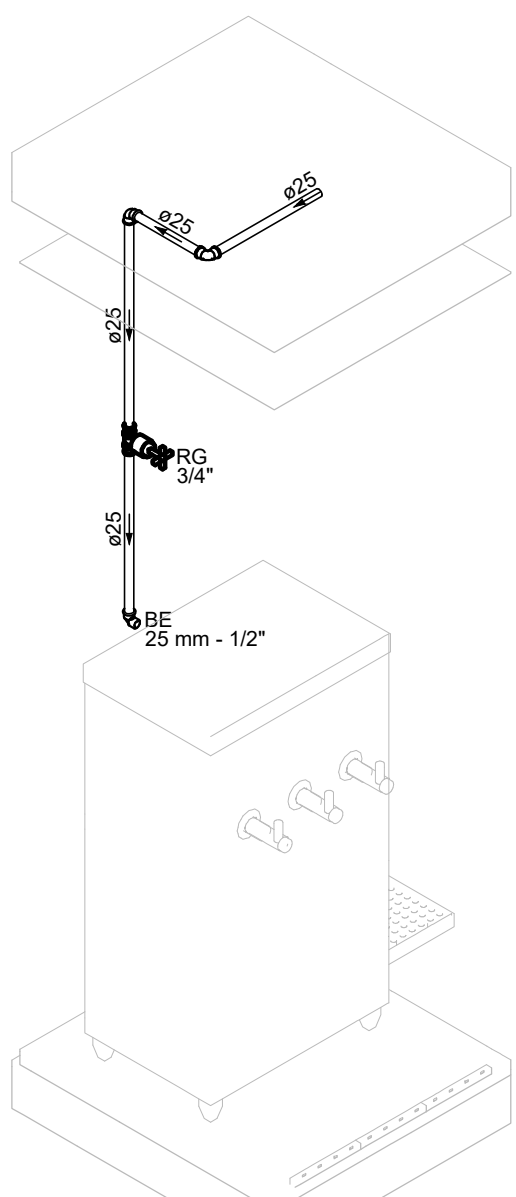


VISTA ISOMÉTRICA

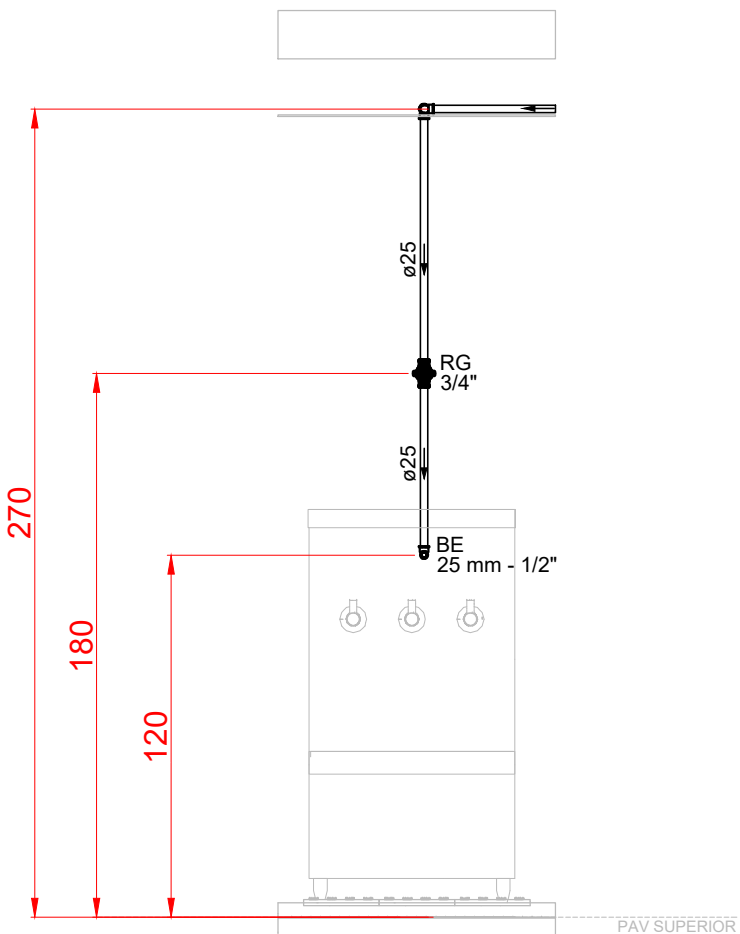


CORTE

DETALHE HID-5  
ESCALA 1:25

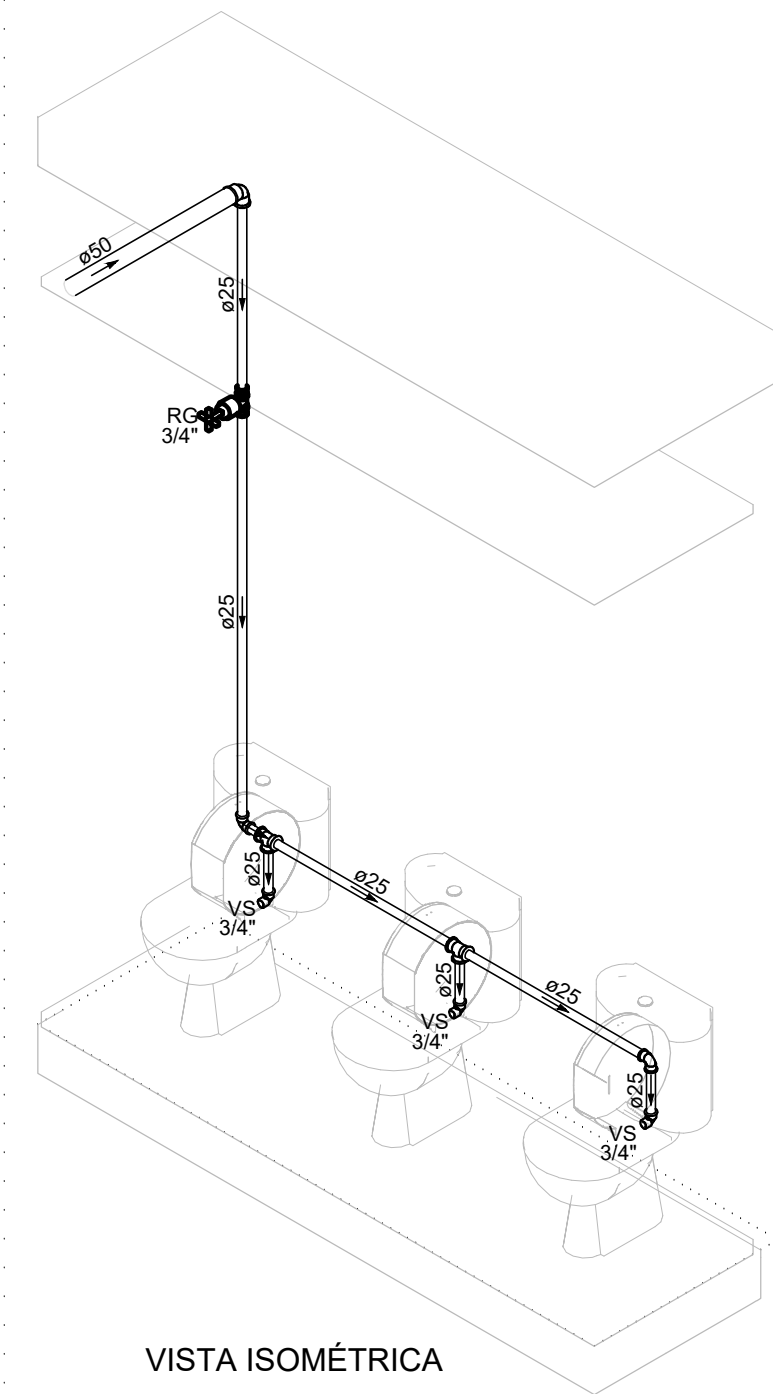


VISTA ISOMÉTRICA

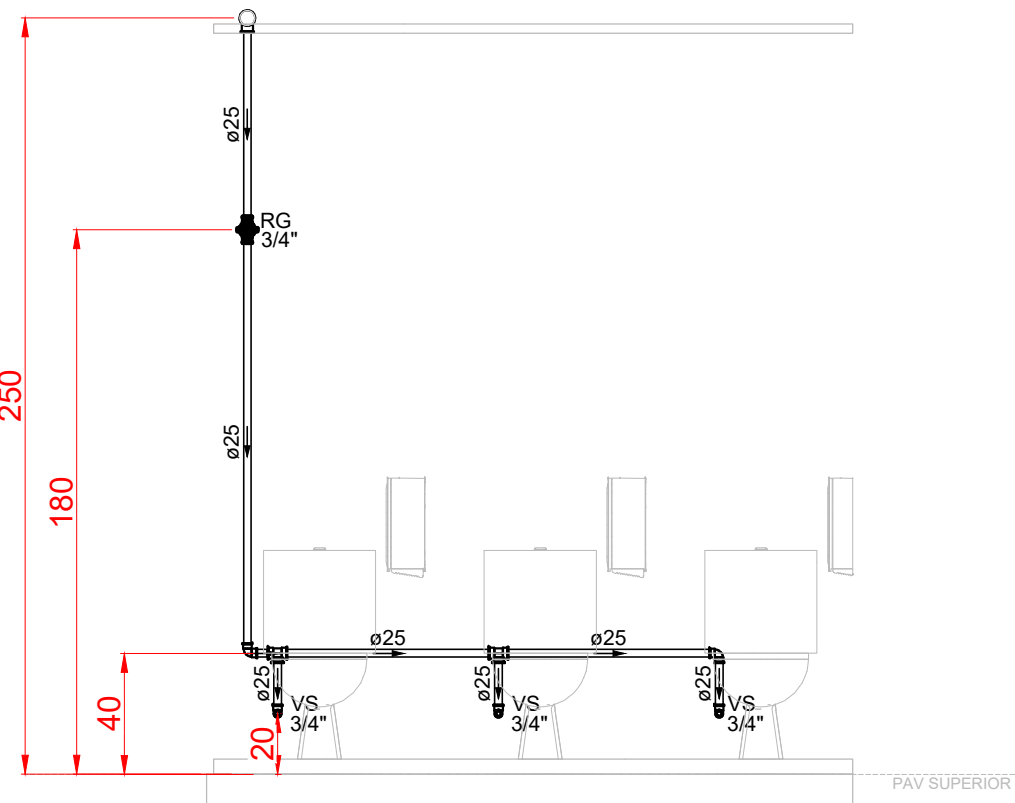


CORTE

DETALHE HID-8  
ESCALA 1:25

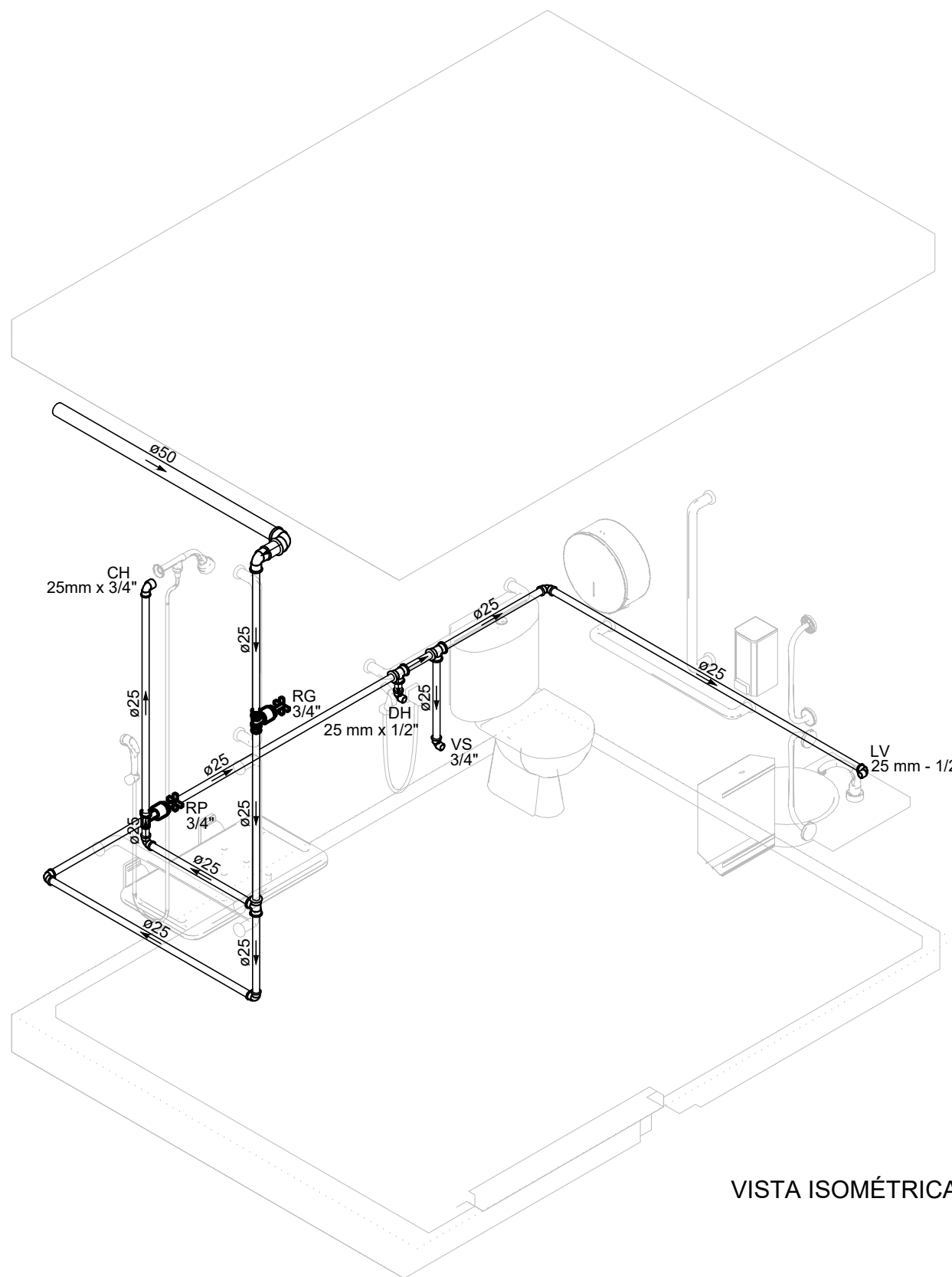


VISTA ISOMÉTRICA

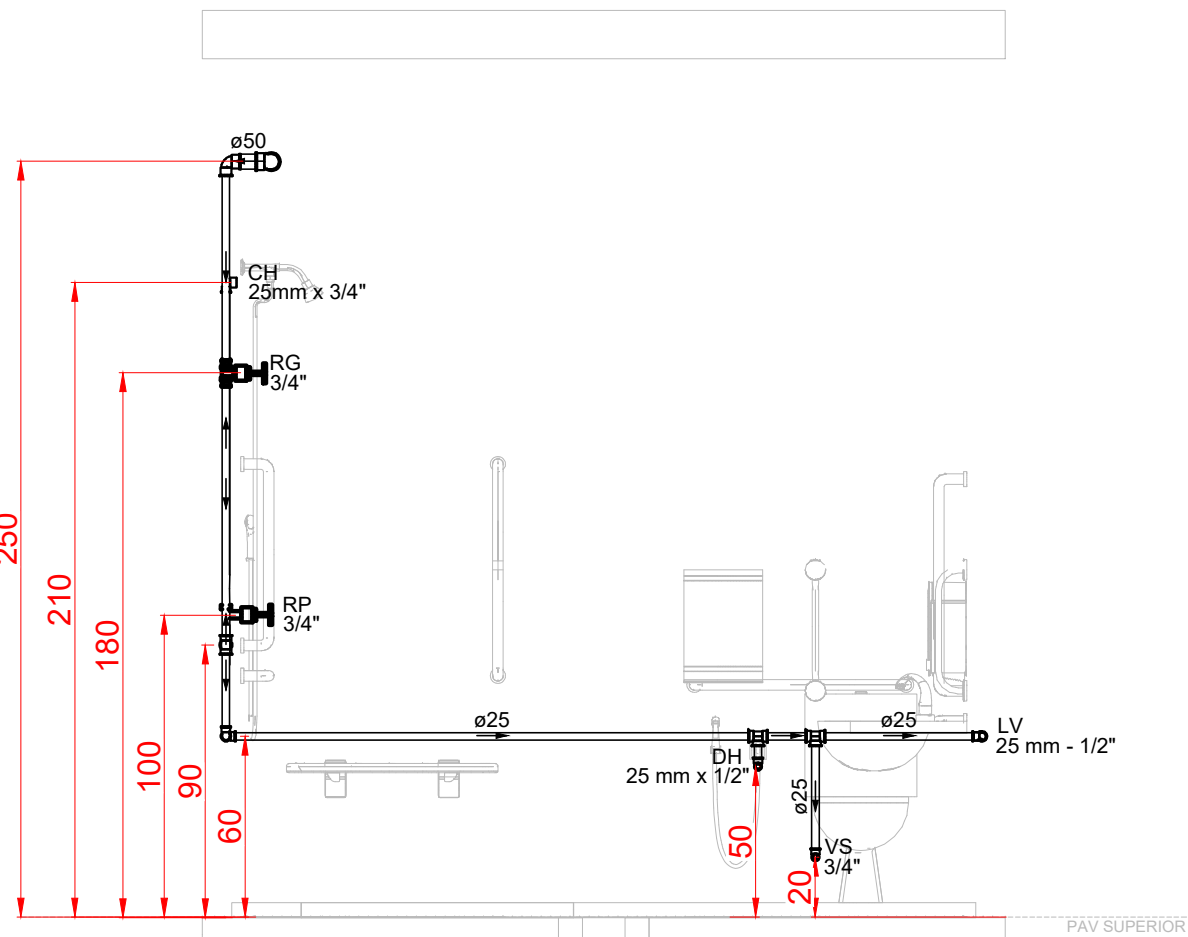


CORTE

DETALHE HID-6  
ESCALA 1:25

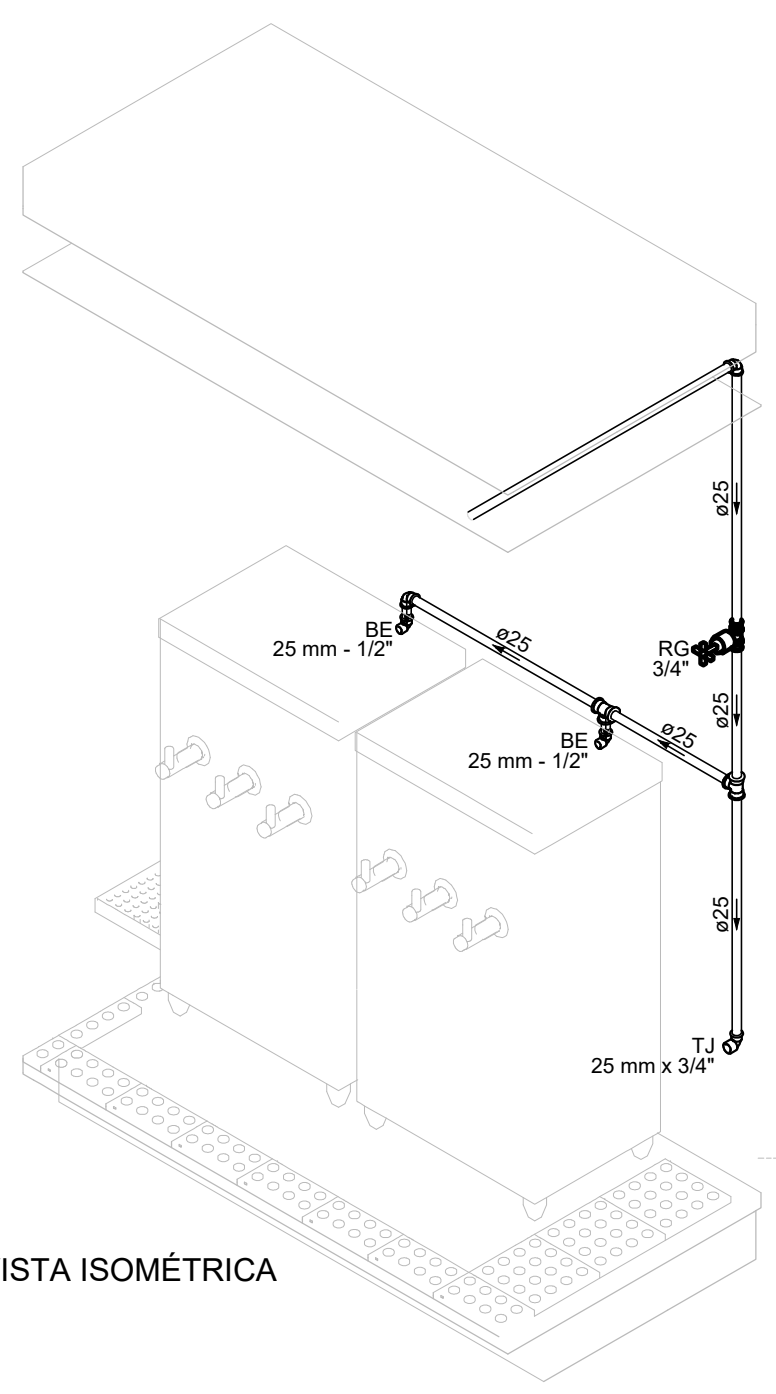


VISTA ISOMÉTRICA

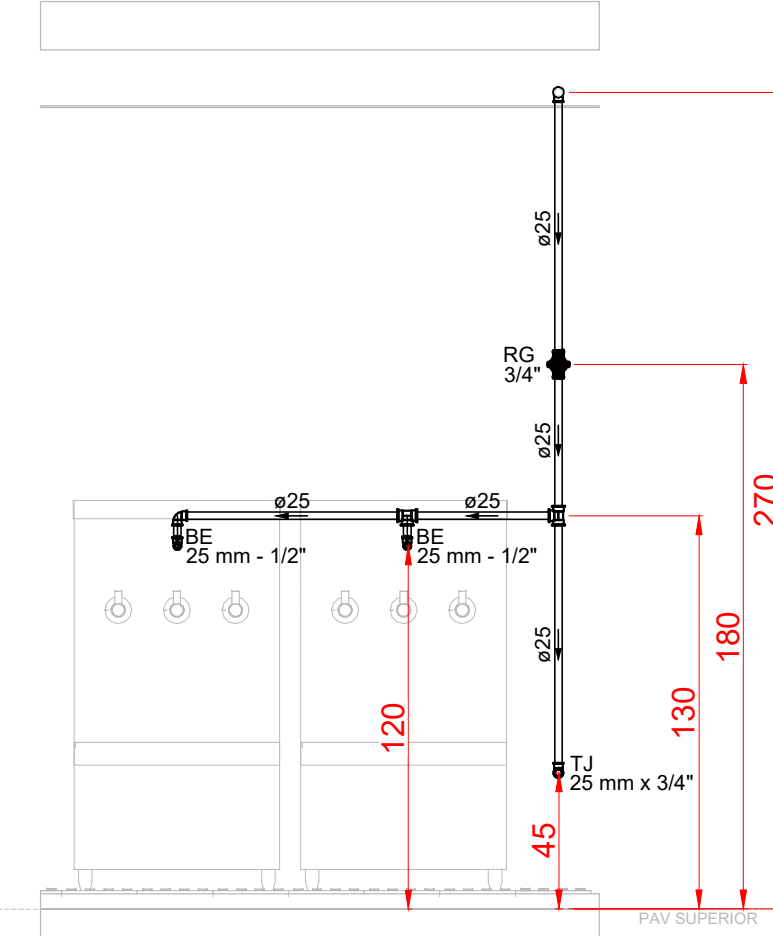


CORTE

DETALHE HID-7  
ESCALA 1:25



VISTA ISOMÉTRICA



CORTE

DETALHE HID-9  
ESCALA 1:25

ALTURA DOS PONTOS HIDRÁULICOS		
SIGLA	ITEM	ALTURA (cm)
LV	LAVATÓRIO	ADULTO INFANTIL
PIA	PIA DE BANCADA	60 40
PIA	PIA DE PAREDE	60 -
VS	VASO SANITÁRIO C/ CAIXA ACOPLADA	110 -
CH	CHUVEIRO	20 20
RP	REGISTRO DE PRESSÃO	210 210
RP	REGISTRO DE PRESSÃO - P.C.D.	110 55
RG	REGISTRO DE GAVETA - ALTO	100 100
RG	REGISTRO DE GAVETA - BAIXO	100 -
TLR	TANQUE DE LAVAR	60 -
TJ	TORNEIRA DE JARDIM	110 -
DH	DUCHA HIGIÊNICA	45 -
MIC	MICROTÓRIO	50 50
BE	BEREADOR - ALTO	115 115
		120 120

NOTAS:

- TODOS OS TUBOS E CONEXÕES DO ALIMENTADOR PREDIAL E DA REDE PREDIAL DE DISTRIBUIÇÃO DE ÁGUA FRIA SERÃO EM PVC RÍGIDO SOLDÁVEL CLASSE 15;
- A INTERLIGAÇÃO DA REDE DE ÁGUA FRIA SERÁ COM A REDE DA CONCESSIONÁRIA LOCAL, POR TUBO DE Ø 50 mm A PARTIR DO PONTO DE LIGAÇÃO A SER DISPONIBILIZADO PELA CONCESSIONÁRIA;
- O DIMENSIONAMENTO DO ALIMENTADOR E RAMAL PREDIAL FOI FEITO COM BASE NUMA PRESSÃO MÍNIMA DE 40 m.c.a. CONFORME NBR 5626;
- O DIÂMETRO DA TUBULAÇÃO É INDICADO EM mm;
- TODAS AS COTAS ESTÃO INDICADAS EM cm;
- PARA FAZER A TRANSIÇÃO ENTRE AS TUBULAÇÕES PLÁSTICAS E AS PEÇAS METÁLICAS DEVE SER UTILIZADO CONEXÕES COM BUCHA DE LATÃO;
- AS TUBULAÇÕES DE ÁGUA EXECUTADAS INTERNAMENTE ÀS PAREDES DE ALVENARIA, SERÃO FIXADAS POR MEIO DE CHUMBAMENTO;
- NA INSTALAÇÃO DA TUBULAÇÃO APARENTE DE ÁGUA, OS TUBOS DEVEM SER FIXADOS COM ABRAÇADEIRAS DE SUPERFÍCIES INTERNAS LISAS E LARGAS;
- EXECUTAR ESSE PROJETO JUNTAMENTE COM O PROJETO ESTRUTURAL;
- OS RESERVATÓRIOS SERÃO DE POLIETILENO, SENDO DOIS RESERVATÓRIOS COM CAPACIDADE DE 15000 LITROS CADA E UM RESERVATÓRIO COM CAPACIDADE DE 10000 LITROS, TOTALIZANDO UMA RESERVA PARA CONSUMO DE 40000 LITROS;
- NÃO ESTÃO INCLUSOS NO PROJETO:
  - PROJETO MECÂNICO E DETALHAMENTO DE SUPORTES OU OUTROS DISPOSITIVOS;
  - DESENVOLVIMENTO TÉCNICO DE SOLUÇÕES E PRODUTOS NÃO CONVENCIONAIS OU ESPECIAIS PARA EXECUÇÃO DAS INSTALAÇÕES.

REV. 03	31/03/23	ATUALIZAÇÕES DE PROJETO APÓS ANÁLISE	DAC
REV. 02	24/03/23	ATUALIZAÇÕES DE PROJETO APÓS ANÁLISE	DAC
REV. 01	30/10/24	REVISÃO DE PROJETO COMPLETO	DAC
REV. 00	02/02/24	EMISSÃO FINAL	DAC
REVISÃO DATA : DESCRIÇÃO:			RESP.:
CLIENTE			
<div><div>Prefeitura Municipal de Pouso Alegre</div></div>			
PROJETO		COORDENAÇÃO	
<div><div>Rua Cel. Joaquim Francisco, 341, Bairro Vargem CEP: 37501-002 - Pouso Alegre / MG Tel: (31) 2143-9897 www.dacengenharia.com.br</div></div>		ALOSIO CAETANO FERREIRA CREA: MG-97/1320 RESPONSÁVEL TÉCNICO E AUTOR	
EMPREENHIMENTO		RAFAEL BARBOSA CARREIRA CAU: 004155411-5	
CONSTRUÇÃO DA ESCOLA MUNICIPAL ALEGRIÑO			
ENDEREÇO		DISCIPLINA	
RUA LOURDES DE SOUZA SANTOS, COLINA VERDE POUSO ALEGRE - MINAS GERAIS		HIDRÁULICO	
ASSUNTO		FASE DO PROJETO	
PROJETO DE INSTALAÇÕES HIDRÁULICAS DETALHES (HID-1 ATÉ HID-9) DO PAVIMENTO SUPERIOR TABELAS, LEGENDAS E NOTAS		EXECUTIVO	
		FOLHA Nº	
		08/10	
DATA FINAL	ESCALA	REVISÃO	APROVAÇÃO
02/02/2024	INDICADA	R02	DAC-PMPA-ALEG-PE-AF-R03.DWG